



# SMOOTHING SYSTEM

WITH

**NoriComplex**

- HYALURONIC ACID
- HYDROLYZED PHYTO-KERATIN

**SMOOTHING AND DISCIPLINING TREATMENT  
MORE VERSATILE AND SAFE, EVEN FOR BLOND HAIR**

 framesi

# SMOOTHING SYSTEM

IT

## COSA CONTIENE?

### ALGA NORI

Tra i vegetali di origine marina, presenta la più alta **concentrazione di proteine e aminoacidi liberi**.

+

### CAESALPINIA SPINOSA

I suoi semi sono composti principalmente da polisaccaridi complessi che preservano la giusta quantità di acqua all'interno del seme in un ambiente fortemente ostile.

=

### NORI COMPLEX

Un processo innovativo altamente tecnologico che veicola le proprietà **dell'Alga Nori** attraverso una matrice di zuccheri complessi di origine vegetale. La formazione di un film uniforme sigilla gli ingredienti attivi e gli agenti idratanti all'interno della fibra capillare, rendendoli resistenti al risciacquo e prolungandone l'azione nel tempo.

QUESTO COMPLESSO UNICO AIUTA A NUTRIRE E RIPARARE LO STELO, PROTEGGENDOLO DALLA DISIDRATAZIONE E DALLE AGGRESSIONI ESTERNE. IL RISULTATO È UN CAPELLO VISIBILMENTE PIÙ SANO, LUMINOSO E LIBERO DALL'EFFETTO CRÉSCO.

DE

## WAS ENTHÄLT ES

### NORIALGEN

Unter den Pflanzen marinen Ursprungs weist sie die höchste **Konzentration an Proteinen und freien Aminosäuren auf**.

+

### CAESALPINIA SPINOSA

Ihre Samen bestehen hauptsächlich aus komplexen Polysacchariden, die die richtige Menge Wasser im Inneren des Samens in einer äußerst feindlichen Umgebung bewahren.

=

### NORI COMPLEX

Ein innovativer, hoch technologischer Prozess, der die Eigenschaften der **Norialge** durch eine Matrix aus komplexen pflanzlichen Zuckern überträgt. Die Bildung eines gleichmäßigen Films versiegelt die Wirkstoffe und Feuchtigkeitsspender im Inneren der Haarfaser, macht sie widerstandsfähig gegen das Ausspülen und verlängert ihre Wirkung über die Zeit hinweg.

DIESES EINZIGARTIGE KOMPLEX HILFT, DEN HAARSCHAFT ZU NÄHREN UND ZU REPARIEREN, WOBEI ER VOR AUSTROCKNUNG UND ÄUSSEREN EINFLÜSSEN GESCHÜTZT WIRD. DAS ERGEBNIS IST SICHTBAR GESÜNDERES, GLÄNZENDERES UND FRIZZ-FREIES HAAR.

FR

## QUELLE EST SA COMPOSITION ?

### ALGUE NORI

Parmi les végétaux d'origine marine, elle contient la plus forte concentration en **protéines** et en **acides aminés libres**.

+

### CAESALPINIA SPINOSA

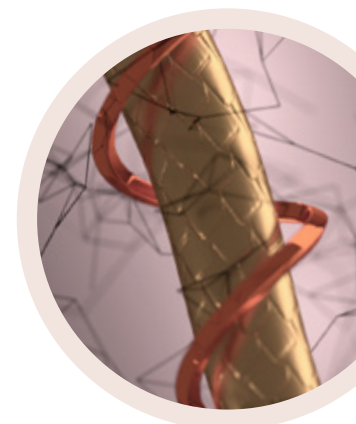
Ses graines sont principalement composées de polysaccharides complexes qui préservent la bonne quantité d'eau à l'intérieur de la graine dans un environnement très hostile.

=

### NORI COMPLEX

Un procédé innovant de haute technologie qui transmet les propriétés de l'**algue Nori** à travers une matrice de sucres complexes d'origine végétale. La formation d'un film uni orme scelle les principes actifs et les agents hydratants à l'intérieur de la fibre capillaire, ce qui les rend résistants au rinçage et prolonge leur action dans le temps.

CE COMPLEXE UNIQUE AIDE À NOURRIR ET À RÉPARER LA TIGE, EN LA PROTÉGEANT DE LA DÉSHYDRATATION ET DES AGRESSIONS EXTÉRIEURES. LE RÉSULTAT EST UNE CHEVELURE VISIBILMENT PLUS SAIN, PLUS BRILLANTE ET SANS FRISOTTIS.



IT

### CONDIZIONANTI CATIONICI

Fondamentali per sigillare le cuticole e le porosità. Ripristinano lo strato idrolipidico del capello per ripararlo dall'umidità e dalle aggressioni degli agenti esterni.

DE

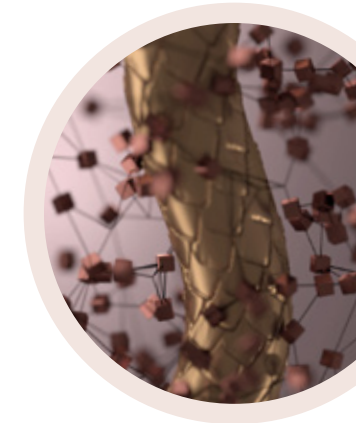
### KATIONISCHE CONDITIONER

Wesentlich zum Versiegeln der Haarschuppen und der Porosität. Sie stellen die hydrolipidische Schicht des Haares wieder her, um es vor Feuchtigkeit und äußeren Einflüssen zu schützen.

FR

### CONDITIONNEURS CATIONIQUES

Indispensables pour sceller les cuticules et les porosités. Ils restaurent la couche hydrolipidique des cheveux pour les protéger de l'humidité et des agressions des agents extérieurs.



### FITO-CHERATINA IDROLIZZATA

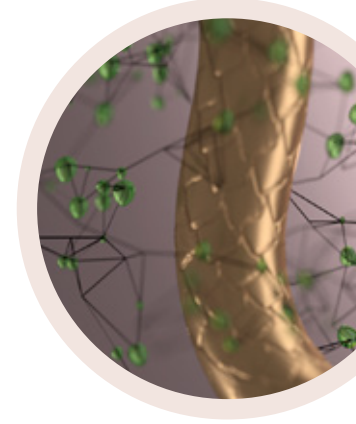
Una forma più piccola e semplice di cheratina vegetale, affine a quella naturale del capello, capace di penetrare nello stelo e ri

### HYDROLYSIERTES PHYTO-KERATIN

Eine einfachere und leichtere Form von pflanzlichem Keratin, die der natürlichen Keratinstruktur des Haares ähnelt und in der Lage ist, tief in den Haarschaft einzudringen und ihn intensiv zu reparieren.

### PHYTOKÉRATINE HYDROLYSÉE

Une forme plus petite et plus simple de kératine végétale, similaire à la kératine naturelle du cheveu, capable de pénétrer dans la tige et de la réparer en profondeur.



### SODIUM HYALURONATE

Miscela di Acido ialuronico ad alto e basso peso molecolare, derivato da un processo di fermentazione, con un ottimo effetto idratante su tutti gli strati del fusto capillare, per capelli più morbidi e meno crespi

### NATRIUMHYALURONAT

Eine Mischung aus Hyaluronsäure mit hohem und niedrigem Molekulargewicht, gewonnen durch einen Fermentationsprozess, mit einer hervorragenden feuchtigkeitsspendenden Wirkung in allen Schichten des Haarschafts, für weiches und weniger krauses Haar.

### HYALURONATE DE SODIUM

Mélange d'Acide Hyaluronique de petite et grande masse moléculaire, dérivé d'un processus de fermentation, avec un excellent effet hydratant sur toutes les couches de la tige capillaire, pour des cheveux plus doux et moins crépus.



IT

## SICUREZZA CERTIFICATA

### SMOOTHING SYSTEM È SICURO SIA PER LA CLIENTE CHE PER IL PARRUCCHIERE

La sua formula, **SENZA FORMALDEIDE**, è stata testata secondo i più severi standard americani ed è conforme ai requisiti CE. Sono state effettuate le analisi su SMOOTHING SYSTEM THERMOFLUID e SMOOTHING SYSTEM THERMOFLUID PERFECT BLOND: **i prodotti non contengono nessuna traccia di formaldeide**. Sono state effettuate anche le analisi ambientali durante il trattamento con phon e piastra.

### ENVIRONMENTAL ANALYSIS

Effettuata durante un servizio di trattamento in salone, in condizioni fortemente peggiorative e restrittive (eccesso di prodotto, ambiente chiuso e non ventilato, piastra per capelli alla massima potenza 230°C).

#### Standard utilizzati:

- valutazione quantitativa delle sostanze aerodisperse in ottemperanza alla norma UNI 689, rappresentativi dell'esposizione cui sono sottoposti i lavoratori nell'espletamento delle loro mansioni, considerando i cicli
- metodologia analitica NIOSH 2016 per la determinazione della concentrazione di formaldeide.

### OSSERVAZIONI CONCLUSIVE delle analisi ambientali durante il servizio Perfect Silk completo

I risultati ottenuti nel corso della presente indagine evidenziano, in tutte le posizioni esaminate concentrazioni di inquinanti inferiori ai valori di riferimento (TWA e STEL) previsti dalle norme vigenti (d.Lgs. 81/08), e dai principali organismi di riferimento (ACGIH).

DE

## ZERTIFIZIERTE SICHERHEIT

### SMOOTHING SYSTEM IST SICHER FÜR SOWOHL KUNDEN ALS AUCH FRISEURE

SMOOTHING SYSTEM IST SICHER FÜR SOWOHL KUNDEN ALS AUCH FRISEURES eine Formel, **OHNE FORMALDEHYD**, wurde nach den strengsten amerikanischen Normen getestet und erfüllt die Anforderungen der CE. Es wurden Tests am SMOOTHING SYSTEM THERMOFLUID und am SMOOTHING SYSTEM THERMOFLUID PERFECT BLOND durchgeführt: Die Produkte enthalten keinerlei Spuren von Formaldehyd. Auch während der Behandlung mit Föhn und Glätteisen wurden Umweltanalysen durchgeführt.

### UMWELTANALYSE

Durchgeführt während einer Behandlung in einem Friseursalon unter stark verschlechternden und restriktiven Bedingungen (Überdosierung des Produkts, geschlossene und unbelüftete Umgebung, Glätteisen auf maximaler Leistung von 230 °C).

#### Verwendete Normen:

- Quantitative Bewertung der in der Luft schwebenden Substanzen gemäß der Norm, die die Exposition darstellen, der die Arbeiter bei der Ausübung ihrer Tätigkeiten ausgesetzt sind, unter Berücksichtigung der technologischen Zyklen und der Behandlungsmethoden.
- Analytische Methodik NIOSH 2016 zur Bestimmung der Formaldehydkonzentration.

### ABSCHLIESSENDE BEOBACHTUNGEN der Umweltanalysen während des vollständigen Perfect Silk Service.

Die während dieser Untersuchung erzielten Ergebnisse zeigen, dass in allen untersuchten Bereichen die Schadstoffkonzentrationen unter den Referenzwerten (TWA und STEL) liegen, die in den geltenden Vorschriften (D. Leg. 81/08) und von den wichtigsten Referenzorganisationen (ACGIH) festgelegt sind.

FR

## SÉCURITÉ CERTIFIÉE

### FRAMESI SMOOTHING SYSTEM EST SANS DANGER POUR LES CLIENTS ET POUR LE COIFFEUR

Sa formule, **SANS FORMALDÉHYDE**, a été testée selon les normes américaines les plus strictes et est également conforme aux exigences CE. Des analyses ont été effectuées sur SMOOTHING SYSTEM THERMOFLUID et SMOOTHING SYSTEM THERMOFLUID PERFECT BLOND : **les produits ne contiennent aucune trace de formaldéhyde**. Des analyses environnementales ont également été effectuées pendant le traitement au sèche-cheveux et au fer à lisser.

### ANALYSE ENVIRONNEMENTALE

Réalisée lors d'une prestation de soins au salon, dans des conditions fortement dégradées et contraignantes (excès de produit, milieu fermé et non ventilé, fer à lisser à une puissance de 230° C).

#### Normes d'utilisation :

- évaluation quantitative des substances en suspension dans l'air conformément à la norme UNI 689, représentatif de l'exposition à laquelle les travailleurs sont soumis dans l'exercice de leurs fonctions, compte tenu des cycles technologiques et des méthodes de transformation.
- méthode d'analyse NIOSH 2016 pour déterminer la concentration de formaldéhyde.

### OBSERVATIONS CONCLUSIVES des analyses environnementales au cours du service complet Perfect Silk

Les résultats obtenus au cours de cette enquête montrent, sur tous les sites examinés, des concentrations de polluants inférieures aux valeurs de référence (TWA et STEL) exigées par la réglementation en vigueur (décret législatif 81/08), et par les principaux organismes de référence (ACGIH).

## I PRODOTTI PROFESSIONALI PROFESSIONELLE PRODUKTE DES PRODUITS PROFESSIONNELS



### SMOOTHING SYSTEM SHAMPOO

400 ml

IT

Ideale per una pulizia profonda, lascia capelli e cute morbidi e idratati. Formulato con **oltre il 93% di materie prime di origine naturale**, non contiene siliconi ed è arricchito con **Nori Complex, Acido ialuronico e Fitocheratina Idrolizzata.**"

DE

Ideal für eine tiefenreinigende Pflege, hinterlässt es Haar und Kopfhaut weich und hydratisiert. Formuliert mit **über 93 % natürlichen Rohstoffen**, enthält es keine Silikone und ist angereichert mit **Nori Complex, Hyaluronsäure und hydrolysiertem Phyto-Keratin.**

FR

Idéal pour un nettoyage en profondeur, il laisse les cheveux et le cuir chevelu doux et hydratés. Formulé avec plus de **93% de matières premières d'origine naturelle**, il ne contient pas de silicone et est enrichi en **Nori Complex, Acide Hyaluronique et Phytokératine Hydrolysée.**



### SMOOTHING SYSTEM CONDITIONER

400 ml

IT

Intensamente idratante, svolge un'azione sigillante delle cuticole che rende i capelli più resistenti e liberi dall'effetto crespo. Formulato con **oltre il 94% di materie prime di origine naturale**, contiene **Nori Complex, Acido ialuronico e Fitocheratina Idrolizzata** per nutrire, riparare e proteggere i capelli dalle aggressioni esterne.

DE

Tiefenhydratisierend, wirkt es versiegelnd auf die Haarkutikula, stärkt das Haar und beseitigt Frizz. Formuliert mit **über 94 % natürlichen Rohstoffen**, enthält es **Nori Complex, Hyaluronsäure und hydrolysiertes Phyto-Keratin**, um das Haar zu nähren, zu reparieren und vor äußeren Einflüssen zu schützen.

FR

Intensément hydratant, il a une action de scellement des cuticules qui rend les cheveux plus forts et sans frisottis. Formulé **avec plus de 94% de matières premières d'origine naturelle**, il contient **Nori Complex, Acide Hyaluronique et Phytokératine Hydrolysée** pour nourrir, réparer et protéger les cheveux des agressions extérieures.



## SMOOTHING SYSTEM THERMOCARE FLUID

400 ml

IT

Fluido lisciante a **pH acido**, utilizza il calore per rimodulare i legami cheratinici, eliminando l'effetto crespo e rendendo i capelli lisci, brillanti e setosi. Con **Nori Complex, Acido ialuronico, Fitocheratina Idrolizzata e agenti protettivi che nutrono e riparano** i capelli, difendendoli dalla disidratazione e dal calore della piastra.

RIDOTTA EMISSIONE DI FUMI



ES

lättungsfluid mit saurem **pH-Wert**, das die Neugestaltung der Keratinbindungen durch Hitze ermöglicht, um Frizz zu beseitigen und das Haar glatt, glänzend und seidig zu machen. Mit **Nori Complex, Hyaluronsäure, hydrolysiertem Phyto-Keratin und schützenden Wirkstoffen, die das Haar** nähren und reparieren und es vor Austrocknung und der Hitze des Glätteisens schützen.

REDUZIERTER RAUCHENTWICKLUNG



FR

Fluide lissant au **pH acide**, permettant de remodeler les liens kératiniques grâce à la chaleur pour éliminer l'effet crépu et rendre les cheveux lisses, brillants et soyeux. Avec **Nori Complex, Acide Hyaluronique, Phytokératine hydrolysée et agents protecteurs** nourrissent et réparent les cheveux, les protégeant de la déshydratation et de la chaleur du fer à lisser.

ÉMISSION DE FUMÉE RÉDUITE



## SMOOTHING SYSTEM THERMOCARE FLUID PERFECT BLONDE

400 ml

IT

Fluido lisciante a **pH acido**, utilizza il calore per rimodulare i legami cheratinici, eliminando l'effetto crespo e rendendo i capelli lisci, brillanti e setosi. Con **Nori Complex, Acido ialuronico, Fitocheratina Idrolizzata e agenti protettivi** che nutrono e riparano i capelli, difendendoli dalla disidratazione e dal calore della piastra. **Specifico per l'utilizzo in sicurezza sui capelli biondi, schiariti, bianchi e decolorati.**

REDUCED FUME EMISSIONS



ANTI-YELLOWING EFFECT

DE

Glättungsfluid mit saurem **pH-Wert**, das die Keratinbindungen durch Hitze neu formt, Frizz beseitigt und das Haar weich, glänzend und seidig hinterlässt. Mit **Nori Complex, Hyaluronsäure, hydrolysiertem Phyto-Keratin und schützenden Wirkstoffen, die das Haar** nähren und reparieren und es vor Austrocknung und der Hitze des Glätteisens schützen. **Speziell für die sichere Anwendung bei blondem, aufgehelltem, weißem und blondiertem Haar.**

REDUZIERTER RAUCHENTWICKLUNG



EFFECTO ANTIAMARILLO

FR

Fluide lissant au **pH acide**, permettant de remodeler les liens kératiniques grâce à la chaleur pour éliminer l'effet crépu et rendre les cheveux lisses, brillants et soyeux. Avec **Nori Complex, Acide Hyaluronique, Phytokératine Hydrolysée et agents protecteurs** nourrissent et réparent les cheveux, les protégeant de la déshydratation et de la chaleur du fer à lisser. **Spécialement conçu pour les cheveux décolorés, blancs et blonds décolorés.**

ÉMISSION DE FUMÉE RÉDUITE



EFFET ANTI-JAUNISSEMENT

STEP

1

## COME SI USA? CÓMO SE USA? COMMENT L'UTILISER ?

IT

In base alla lunghezza dei capelli, applicare 10-15 ml di **SHAMPOO** sui capelli bagnati. Massaggiare delicatamente e risciacquare con cura. Ripetere l'operazione se necessario.

ES

Je nach Haarlänge 10 bis 15 ml **SHAMPOO** auf das nasse Haar auftragen. Sanft einmassieren und mit reichlich Wasser ausspülen. Vorgang bei Bedarf wiederholen.

FR

Selon la longueur des cheveux, appliquer 10 à 15 ml de **SHAMPOOING** sur les cheveux mouillés. Masser délicatement et rincer soigneusement. Répéter l'opération si nécessaire.

IT

Sui capelli tamponati, applicare 15-20 ml di **CONDITIONER**. Massaggiare e pettinare per almeno 5 minuti, quindi risciacquare abbondantemente.

DE

Auf das handtuchtrockene Haar 15-20 ml **CONDITIONER** auftragen. Sanft einmassieren und mindestens 5 Minuten einwirken lassen, dann gründlich ausspülen.

FR

Sur les cheveux essorés, appliquer 15 à 20 ml de **CONDITIONNEUR**. Masser et coiffer pendant 5 minutes au moins, puis rincer abondamment.

STEP

3

IT

Asciugare i capelli all'80% e applicare **THERMOCARE FLUID** o **THERMOCARE FLUID PERFECT BLONDE**.  
1 - Partendo dalla nuca, dividere i capelli in macro ciocche e distribuire con l'apposito pennello 30-60 ml di prodotto, secondo lunghezza e quantità dei capelli. Pettinare per un'applicazione omogenea e facilitare la penetrazione degli attivi. Lasciare in posa da 20 a 30 minuti in base al tipo di capello.  
2 - Senza risciacquare, asciugare con spazzola e phon, tendendo i capelli per renderli quanto più lisci possibile.  
3 - Partendo dalla nuca, dividere i capelli in sezioni sottili, non più spesse di 0,5 cm, e passare la piastra a 170/230°C per 5-15 volte in base al tipo di capello.  
4 - Risciacquare accuratamente con acqua tiepida per 2-5 minuti.

DE

Das Haar zu 80 % trocknen und **THERMOCARE FLUID** oder **THERMOCARE FLUID PERFECT BLONDE** auftragen.  
1 - Beginnend im Nacken, das Haar in grobe Partien teilen und 30-60 ml des Produkts, je nach Länge und Menge des Haares, mit dem mitgelieferten Pinsel auftragen. Durchkämmen, um eine gleichmäßige Verteilung und das Eindringen der Wirkstoffe zu erleichtern. 20 bis 30 Minuten je nach Haartyp einwirken lassen.  
2 - Ohne auszuspülen, das Haar mit einer Bürste und einem Föhn glätten, um es so glatt wie möglich zu machen.  
3 - Beginnend im Nacken das Haar in sehr feine Partien (maximale Dicke 0,5 cm) teilen und das Glätteisen 5 bis 15 Mal bei einer Temperatur von 170/230 °C durchziehen, abhängig vom Haartyp.  
4 - Das Haar gründlich mit lauwarmem Wasser für 2 bis 5 Minuten ausspülen.

FR

Sécher les cheveux à 80% et appliquer **THERMOCARE FLUID** ou **THERMOCARE FLUID PERFECT BLONDE**.  
1 - En commençant par la nuque, séparer les cheveux en grosses sections et répartir 30-60 ml de produit, en fonction de la longueur et de la quantité de cheveux, à l'aide de la brosse fournie. Coiffer pour une application uniforme et pour faciliter la pénétration des ingrédients actifs. Laisser poser 20 à 30 minutes selon le type de cheveux.  
2 - Sans rincer, sécher avec la brosse et le sèche-cheveux, en tirant les cheveux pour les rendre les plus lisses possible.  
3 - En commençant par la nuque, séparer les cheveux pour créer des séparations fines (épaisseur max. 0,5 cm) et passer 5 à 15 fois le fer à une température de 170/230°C, en fonction du type de chevelure.  
4 - Rincer abondamment à l'eau tiède pendant 2 à 5 minutes.

STEP

4

IT

Sui capelli tamponati, distribuire ancora 15-20 ml di **CONDITIONER**, massaggiare e pettinare per almeno 5 minuti, quindi risciacquare abbondantemente e procedere con lo styling.

DE

Auf das handtuchtrockene Haar weitere 15-20 ml **CONDITIONER** auftragen, sanft einmassieren und mindestens 5 Minuten kämmen. Anschließend gründlich ausspülen und mit dem Styling fortfahren.

FR

Sur les cheveux essorés, répartir 15 à 20 ml de **CONDITIONNEUR**, masser et coiffer pendant au moins 5 minutes, puis rincer abondamment et procéder au coiffage.



# SMOOTHING SYSTEM



**IT**  
**LISCI O DISCIPLINATI?  
OGGI PUOI SCEGLIERE**

**DE**  
**GLATTES ODER  
GEBÄNDIGTES HAAR?  
HEUTE KANNST DU  
WÄHLEN.**

**FR**  
**LISSES OU DISCIPLINÉS ?  
AUJOURD'HUI, VOUS  
POUVEZ CHOISIR**



**IT**  
**IL NUOVO SMOOTHING SYSTEM È ANCORA PIÙ  
EFFICACE, MODULABILE**

Puoi utilizzarlo per un liscio assoluto, per illuminare senza togliere volume, disciplinare le onde o definire i ricci.

**Il risultato è sempre perfetto, duraturo, rispettoso del capello e della luminosità del colore.**

**CHI LO PROVA,  
NON LO LASCIA PIÙ.**

**DE**  
**DAS NEUE SMOOTHING SYSTEM IST NOCH WIRKSAMER,  
ANPASSBARER UND SICHERER.**

Sie können es für eine absolute Glättung verwenden, um Glanz zu verleihen, ohne Volumen zu entfernen, um Wellen zu bändigen oder um Locken zu definieren.

**Das Ergebnis ist immer perfekt, langanhaltend, schonend für das Haar und bewahrt die Leuchtkraft der Farbe.**

**WER ES EINMAL  
PROBIERT, LÄSST ES NIE  
WIEDER LOS.**

**FR**  
**LE NOUVEAU SMOOTHING SYSTEM EST ENCORE PLUS  
EFFICACE, MODULABLE ET SÛR.**

Vous pouvez l'utiliser pour un lissage absolu, pour apporter de la brillance sans enlever de volume, pour discipliner les ondulations ou pour définir les boucles

**Le résultat est toujours parfait, durable, respectueux du cheveu et de la luminosité de la couleur.**

**TOUS CEUX QUI  
LE TESTENT,  
NE LE QUITTENT PLUS  
JAMAIS.**

# PERFECT SILK



IT

## SERVIZIO LISCIO ANTI-CRESPO

IT LASTS 3 TO 4 MONTHS

STEP 1 SHAMPOO

STEP 2 CONDITIONER

Tempo di posa: **5 minuti**. Rimuovere l'80% di acqua

STEP 3 PER CAPELLI COLORATI O NATURALI

### THERMOCARE FLUID

Tempo di posa: **20-30 minuti**  
Brushing leggero a phon.  
Piastra 180-190° (capelli colorati)  
210-230° (capelli naturali o ricci)  
12-15 passaggi per ciocca

PER CAPELLI BIONDI, BIANCHI O CON OLTRE 60% DI MÈCHES

### THERMOCARE FLUID PERFECT BLONDE

Tempo di posa: **20-30 minuti**  
Brushing leggero a phon.  
Piastra 170-190°  
Almeno 5/10 passaggi per ciocca

Risciacquo: **2-5 minuti**

STEP 4 CONDITIONER

Tempo di posa: **5 minuti**  
Per un risultato colore straordinario, aggiungere al Conditioner il Framcolor Pure Pigment Plus più indicato. Risciacquo.

STYLING

FOR-ME 218 Smooth Me Serum o FOR-ME 222 Shape Me Glaze

DE

## ANTI-FRIZZ GLÄTTUNGSSERVICE

HALTBARKEIT VON 3 BIS 4 MONATEN

STEP 1 SHAMPOO

STEP 2 CONDITIONER

Einwirkzeit: 5 Minuten. Entfernen Sie 80 % des Wassers.

STEP 3 FÜR FARBENDE HAARE ODER NATÜRLICHES

### THERMOCARE FLUID

Einwirkzeit: **20 bis 30 Minuten**  
Leichtes Föhnen. Glätteisen 180-190° (gefärbtes Haar) 210-230° (natürliches oder lockiges Haar). 12 bis 15 Durchgänge pro Strähne

FÜR BLONDES, WEISSES HAAR ODER MIT MEHR ALS 60 %

### THERMOCARE FLUID PERFECT BLONDE

Einwirkzeit: **20 bis 30 Minuten**  
Leichtes Föhnen. Glätteisen 170-190°  
Mindestens 5 bis 10 Durchgänge pro Strähne.

Ausspülen: **2-5 Minuten**

STEP 4 CONDITIONER

Einwirkzeit: 5 Minuten .

Um ein außergewöhnliches Farbergebnis zu erzielen, fügen Sie dem Conditioner das am besten geeignete Framcolor Pure Pigment Plus hinzu. Ausspülen.

STYLING

FOR-ME 218 Smooth Me Serum o FOR-ME 222 Shape Me Glaze

FR

## SERVICE DE LISSAGE ANTI-FRISOTTIS

DURÉE 3-4 MOIS

STEP 1 SHAMPOO

STEP 2 CONDITIONER

Temps de pose : **5 minutes**. Retirer 80 % d'eau

STEP 3 POUR CHEVEUX COLORÉS OU NATURELS

### THERMOCARE FLUID

Temps de pose : **20-30 minutes**  
Brossage léger à l'aide d'un sèche-cheveux. Fer à lisser 180-190° (cheveux colorés) 210-230° (cheveux naturels ou bouclés)  
12-15 passages par mèche

POUR CHEVEUX BLONDS, BLANCS OU AVEC PLUS DE 60% DE MÈCHES

### THERMOCARE FLUID PERFECT BLONDE

Temps de pose : 20-30 minutes  
Brossage léger à l'aide d'un sèche-cheveux. Fer à lisser 170-190°  
Au moins 5/10 passages par mèche

Rinçage : **2-5 minutes**

STEP 4 CONDITIONER

Temps de pose : **5 minutes**  
Pour un résultat couleur extraordinaire, ajouter Framcolor Pure Pigment Plus le plus approprié au conditioner. Rinçage.

STYLING

FOR-ME 218 Smooth Me Serum ou FOR-ME 222 Shape Me Glaze



# GLOSSY SMOOTH



IT

## SERVIZIO LISCIO ILLUMINANTE

DURATA 1-2 MESI

STEP 1 SHAMPOO

STEP 2 CONDITIONER  
Tempo di posa: **5 minuti**. Rimuovere l'80% di acqua

STEP 3 **PER CAPELLI COLORATI O NATURALI**  
**THERMOCARE FLUID**  
Tempo di posa: **10 minuti**  
Brushing a phon ciocca per ciocca  
Piastra 180°  
1 passaggio per ciocca

**PER CAPELLI BIONDI, BIANCHI O CON OLTRE 60% DI MÈCHES**  
**THERMOCARE FLUID PERFECT BLONDE**  
Tempo di posa: **10 minuti**  
Brushing a phon ciocca per ciocca  
Piastra 180°  
1 passaggio per ciocca

Risciacquo: **2-5 minuti**

STEP 4 SHAMPOO

STEP 5 CONDITIONER  
Tempo di posa: **5 minuti**. Risciacquo.

**STYLING** FOR-ME 119 Shine Me Brightly Super Coat

DE

## GLÄTTUNGS-ILLUMINATIONS-SERVICE

HALTBARKEIT VON 1 BIS 2 MONATEN

STEP 1 SHAMPOO

STEP 2 CONDITIONER  
Einwirkzeit: 5 Minuten. Entfernen Sie 80 % des Wassers.

STEP 3 **PARA CABELLO TEÑIDO O NATURAL**  
**THERMOCARE FLUID**  
Einwirkzeit: 10 Minuten. Strähne für Strähne mit einem Föhn durchbürsten. Glätteisen 180°, 1 Durchgang pro Strähne.

**FÜR BLONDES, WEISSES HAAR ODER MIT MEHR ALS 60 % MÈCHES**  
**THERMOCARE FLUID PERFECT BLONDE**  
Einwirkzeit: 10 Minuten. Strähne für Strähne mit einem Föhn durchbürsten. Glätteisen 180°, 1 Durchgang pro Strähne.

Ausspülen: **2-5 Minuten**

STEP 4 SHAMPOO

STEP 5 CONDITIONER  
Einwirkzeit: 5 Minuten. Ausspülen.

**STYLING** FOR-ME 119 Shine Me Brightly Super Coat

FR

## SOIN BRILLANT ET LISSANT

DURÉE 1-2 MOIS

STEP 1 SHAMPOO

STEP 2 CONDITIONER  
Temps de pose : **5 minutes**. Retirer 80 % d'eau

STEP 3 **POUR CHEVEUX COLORÉS OU NATURELS**  
**THERMOCARE FLUID**  
Temps de pose : **10 minutes**  
Séchage mèche par mèche  
Fer à lisser 180°  
1 passage par mèche

**POUR CHEVEUX BLONDS, BLANCS OU AVEC PLUS DE 60% DE MÈCHES**  
**THERMOCARE FLUID PERFECT BLONDE**  
Temps de pose : **10 minutes**  
Séchage mèche par mèche  
Fer à lisser 180°  
1 passage par mèche

Rinçage : **2-5 minutes**

STEP 4 SHAMPOO

STEP 5 CONDITIONER  
Temps de pose : **5 minutes**. Rinçage.

**STYLING** FOR-ME 119 Shine Me Brightly Super Coat



# DEFINED CURLS



IT

## SERVIZIO RICCI DISCIPLINATI



DURATA 1-2 MESI

STEP 1 SHAMPOO

STEP 2 CONDITIONER

Tempo di posa: 5 minuti. Rimuovere l'80% di acqua

STEP 3 PER CAPELLI COLORATI  
O NATURALI

### THERMOCARE FLUID

Tempo di posa: 20 minuti sotto fonte di calore. Dopo 10 minuti, pettinare con pettine a denti larghi

PER CAPELLI BIONDI, BIANCHI  
O CON OLTRE 60% DI MÈCHES

### THERMOCARE FLUID PERFECT BLONDE

Tempo di posa: 20 minuti sotto fonte di calore. Dopo 10 minuti, pettinare con pettine a denti larghi

Risciacquo: 2-5 minuti

STEP 4 SHAMPOO

STEP 5 CONDITIONER

Tempo di posa: 5 minuti. Per un risultato colore straordinario, aggiungere al Conditioner il Framcolor Pure Pigment Plus più indicato. Risciacquo.

STYLING

FOR-ME 308 Elevate Me Curl Cream

DE

## DISZIPLINIERTER LOCKENSERVICE



HALTBARKEIT VON 1 BIS 2 MONATEN

STEP 1 SHAMPOO

STEP 2 CONDITIONER

Einwirkzeit: 5 Minuten. Entfernen Sie 80 % des Wassers

STEP 3 PARA CABELLO TEÑIDO  
O NATURAL

### THERMOCARE FLUID

Einwirkzeit: 20 Minuten unter Wärmequelle. Nach 10 Minuten mit einem grobzinkigen Kamm durchkämmen

PARA CABELLO RUBIO, BLANCO  
O CON MÁS DEL 60 % DE MECHAS

### THERMOCARE FLUID PERFECT BLONDE

Einwirkzeit: 20 Minuten unter Wärmequelle. Nach 10 Minuten mit einem grobzinkigen Kamm durchkämmen.

Ausspülen: 2-5 Minuten

STEP 4 SHAMPOO

STEP 5 CONDITIONER

Einwirkzeit: 5 Minuten. Um ein außergewöhnliches Farbergebnis zu erzielen, fügen Sie dem Conditioner das am besten geeignete Framcolor Pure Pigment Plus hinzu. Ausspülen.

STYLING

FOR-ME 308 Elevate Me Curl Cream

FR

## SOIN POUR DISCIPLINER LES BOUCLES



DURÉE 1-2 MOIS

STEP 1 SHAMPOO

STEP 2 CONDITIONER

Temps de pose : 5 minutes. Retirer 80 % d'eau

STEP 3 POUR CHEVEUX COLORÉS  
OU NATURELS

### THERMOCARE FLUID

Temps de pose : 20 minutes sous une source de chaleur. Après 10 minutes, coiffer avec un peigne à dents larges

POUR CHEVEUX BLONDS, BLANCS  
OU AVEC PLUS DE 60% DE MÈCHES

### THERMOCARE FLUID PERFECT BLONDE

Temps de pose : 20 minutes sous une source de chaleur. Après 10 minutes, coiffer avec un peigne à dents larges

Rinçage : 2-5 minutes

STEP 4 SHAMPOO

STEP 5 CONDITIONER

Temps de pose : 5 minutes. Pour un résultat couleur extraordinaire, ajouter Framcolor Pure Pigment Plus le plus approprié au conditioner. Rinçage.

STYLING

FOR-ME 308 Elevate Me Curl Cream



# VOLUMIZING FILLER



EN

## VOLUMISING FILLER TREATMENT

IT LASTS 1 TO 2 MONTHS

STEP 1 SHAMPOO

STEP 2 CONDITIONER

Tempo di posa: 5 minuti. Rimuovere l'80% di acqua

STEP 3 PER CAPELLI COLORATI O NATURALI

### THERMOCARE FLUID

Tempo di posa: 10 minuti  
Brushing a phon ciocca per ciocca

PER CAPELLI BIONDI, BIANCHI O CON OLTRE 60% DI MÈCHES

### THERMOCARE FLUID PERFECT BLONDE

Tempo di posa: 10 minuti  
Brushing a phon ciocca per ciocca

Risciacquo: 2-5 minuti

STEP 4 SHAMPOO

STEP 5 CONDITIONER  
Tempo di posa: 5 minuti. Risciacquo.

STYLING

Applicare MORPHOSIS REPAIR Plumping Mousse Leave-In su capelli tamponati. Distribuire su lunghezze e punte. Non risciacquare. In caso di necessità applicare FOR-ME 302 Pump Me Up Spray.

DE

## VOLUMINISIERENDES FÜLLENDE SERVICE

HALTBARKEIT VON 1 BIS 2 MONATEN

STEP 1 SHAMPOO

STEP 2 CONDITIONER  
Einwirkzeit: 5 Minuten. Entfernen Sie 80 % des Wassers.

STEP 3 PARA CABELLO TEÑIDO O NATURAL

### THERMOCARE FLUID

Einwirkzeit: 10 Minuten. Strähne für Strähne mit einem Föhn durchbürsten.

FÜR BLONDES, WEISSES HAAR ODER MIT MEHR ALS 60 % STRÄHNEN

### THERMOCARE FLUID PERFECT BLONDE

Einwirkzeit: 10 Minuten. Strähne für Strähne mit einem Föhn durchbürsten.

Aclarado: 2-5 minutos

STEP 4 SHAMPOO

STEP 5 CONDITIONER  
Einwirkzeit: 5 Minuten. Ausspülen.

STYLING

Tragen Sie die MORPHOSIS REPAIR Plumping Mousse Leave-In auf das handtuchtrockene Haar auf. Verteilen Sie es in den Längen und Spitzen. Nicht ausspülen. Falls nötig, verwenden Sie das FOR-ME 302 Pump Me Up Spray.

FR

## SERVICE VOLUMATEUR AVEC EFFET DE REMPLISSAGE

DURÉE 1-2 MOIS

STEP 1 SHAMPOO

STEP 2 CONDITIONER  
Temps de pose : 5 minutes. Retirer 80 % d'eau

STEP 3 POUR CHEVEUX COLORÉS OU NATURELS

### THERMOCARE FLUID

Temps de pose : 10 minutes  
Séchage mèche par mèche

POUR CHEVEUX BLONDS, BLANCS OU AVEC PLUS DE 60% DE MÈCHES

### THERMOCARE FLUID PERFECT BLONDE

Temps de pose : 10 minutes  
Séchage mèche par mèche

Rinçage : 2-5 minutes

STEP 4 SHAMPOO

STEP 5 CONDITIONER  
Temps de pose : 5 minutes. Rinçage.

STYLING

Appliquer MORPHOSIS REPAIR Plumping Mousse Leave-In sur les cheveux essorés. Appliquer sur les longueurs et sur les pointes. Ne pas rincer. Si nécessaire, appliquer FOR-ME 302 Pump Me Up Spray.



IT

## I PRODOTTI PER IL MANTENIMENTO

PROLUNGA I BENEFICI DEL SERVIZIO REALIZZATO IN SALONE

### SMOOTHING SYSTEM CARING SHAMPOO

250 ml

"a una formula innovativa **senza siliconi**, con **oltre il 93% di materie prime di origine naturale**, arricchita con **Nori Complex, Acido ialuronico e Fitocheratina Idrolizzata**. Ad azione anti crespo, nutre, ripara e protegge i capelli rendendoli più sani e luminosi.

**Modo d'uso:** distribuire su cute e capelli umidi massaggiando delicatamente. Risciacquare con cura e applicare CARING LEAVE IN.

### SMOOTHING SYSTEM CARING LEAVE-IN

150 ml

**Siero condizionante istantaneo senza risciacquo.** Con **oltre il 98% di materie prime di origine naturale** e privo di siliconi, è arricchito con **Nori Complex, Acido ialuronico e Fitocheratina Idrolizzata**. Prolunga l'efficacia del servizio professionale, mantenendo i capelli morbidi e setosi senza appesantire.

**Modo d'uso:** distribuire in modo omogeneo su tutta la lunghezza dei capelli precedentemente tamponati e asciugare senza risciacquare.

DE

## DIE WARTUNGSPRODUKTE

VERLÄNGERN DIE VORTEILE DES DIENSTES IM SALON.

### SMOOTHING SYSTEM CARING SHAMPOO

250 ml

Eine innovative Formel **ohne Silikone**, mit **mehr als 93% natürlichen** Rohstoffen, angereichert mit **Nori Complex, Hyaluronsäure und hydrolysiertem Phyto-Keratin**. Mit **Anti-Frizz-Wirkung** nährt, repariert und schützt das Haar, sodass es gesünder und glänzender wird.

**Anwendung:** Auf die Kopfhaut und das feuchte Haar gleichmäßig auftragen und sanft einmassieren. Gründlich ausspülen und CARING LEAVE IN auftragen.

### SMOOTHING SYSTEM CARING LEAVE-IN

150 ml

**Sofortiger Conditioner-Sérum ohne Ausspülen.** Mit **über 98 % natürlichen** Rohstoffen und ohne Silikone, angereichert mit **Nori Complex, Hyaluronsäure und hydrolysiertem Phyto-Keratin**. Verlängert die Wirksamkeit des professionellen Services und hält das Haar weich und seidig, ohne es zu beschweren.

**Anwendung:** Gleichmäßig über die gesamte Länge des handtuchtrockenen Haares verteilen und ohne Ausspülen föhnen.

FR

## PRODUITS POUR L'ENTRETIEN

PROLONGE LES BÉNÉFICES DU SERVICE AU SALON

### SMOOTHING SYSTEM CARING SHAMPOO

250 ml

Sa formule innovante **sans silicone** contient **plus de 93% de matières premières d'origine naturelle**, enrichie en **Nori Complex, Acide Hyaluronique et Phytokératine Hydrolysée**.

Avec une action anti-frisottis, il nourrit, répare et protège les cheveux, les rendant plus sains et plus brillants.

**Mode d'emploi :** étaler sur le cuir chevelu et sur les cheveux humides, masser délicatement. Rincer abondamment et appliquer le produit CARING LEAVE IN.

### SMOOTHING SYSTEM CARING LEAVE-IN

150 ml

**Sérum conditionnant instantané sans rinçage.** Avec **plus de 98% de matières premières d'origine naturelle et sans silicone**, il est enrichi en **Nori Complex, Acide Hyaluronique et Phytokératine Hydrolysée**. Il permet de prolonger les résultats du service professionnel ; les cheveux restent souples et soyeux, sans qu'ils s'alourdissent.

**Mode d'emploi :** répartir uniformément sur toute la longueur des cheveux préalablement essorés et sécher sans rincer.



# SMOOTHING SYSTEM



[www.framesi.it](http://www.framesi.it)



 framesi